

# BIOALGA EXTRA

NOVITA'

## ESTRATTO DI ALGHE ASCOPHILLUM NODOSUM

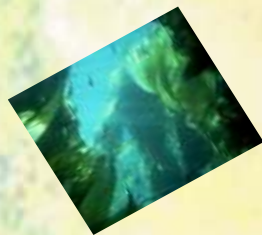
### ☞ CARATTERISTICHE:

BIOALGA EXTRA è un estratto di alghe raccolte nelle fredde e pulite acque irlandesi. Viene realizzato con un processo di estrazione a freddo (tra i 27° - 30° C) che a differenza di quello ad alta temperatura preserva in maniera integrale tutti i componenti ad alto potere fitostimolante che tali alghe possiedono (Betaine, Citochinine, Auxine, Giberelline ed altri ormoni vegetali). Inoltre l'aggiunta di vitamine più aminoacidi, acidi umici e microelementi, rendono BIOALGA EXTRA un amplificatore naturale dei processi metabolici della pianta. Per queste specifiche proprietà, BIOALGA EXTRA, somministrato durante il ciclo colturale, consente di:

- 1) → migliorare lo sviluppo radicale nelle fasi iniziali con conseguente maggiore capacità di assorbimento dei nutrienti;
- 2) → favorire la fotosintesi clorofilliana con incremento della superficie fogliare e della produzione. Ridurre la cascola dei frutti;
- 3) → ottenere produzioni finali con elevate caratteristiche organolettiche (colore, zuccheri, cc.);
- 4) → aumentare il peso specifico e la conservabilità;
- 5) → ottenere produzioni elevate e di qualità superiore;
- 6) → è un potente antistressante.

### ☞ CONSIGLI D'IMPIEGO:

COLTURE	PERIODO	DOSI g/ha	NOTE
Agrumi	Dalla pre-fioritura ad inizio maturazione 4-5 applicazioni	200-250	Migliora l'allegagione, la qualità, uniforma la pezzatura, anticipa la raccolta, maggiore serbevolezza
Olivo	Dalla fioritura alla raccolta 3-5 applicazioni	200-250	Migliora l'allegagione, l'uniformità, la maturazione e le rese produttive.
Actinidia, Pomacee, Vite, Drupeacee	Dalla pre-fioritura alla maturazione intervenendo ogni 10-15 gg. in miscela ai trattamenti antiparassitari rispettando il periodo di carenza.	250	Attiva la fioritura, migliora l'allegagione, dona ai frutti maggiore consistenza e conservabilità. Migliora gli aspetti qualitativi ed organolettici, favorisce fenomeni di accumulo verso gli organi di riserva
Barbabetola da zucchero	Da prechiusura file in miscela con fungicidi e/o insetticidi	2 Kg/ha	Conserva l'efficienza fotosintetica dell'apparato fogliare, favorendo la traslocazione degli elaborati verso gli organi di riserva
Pomodoro, Patata, Peperone, Fragola	Dalla pre-fioritura alla maturazione intervenendo ogni 10-15 gg	250	Migliora ed uniforma la fioritura. Attiva lo sviluppo vegetale e dei frutti, incrementa le produzioni, esalta le qualità organolettiche ed anticipa la maturazione
Insalate, Radicchio Spinacio, Bietola Carciofo, Cavolfiore Fagiolo, Altri ortaggi	Intervenire nei primi stadi vegetativi, in miscela con gli antiparassitari ogni 10 gg	250	Migliora lo sviluppo vegetativo, uniforma l'apparato fogliare, attiva la fotosintesi. Per gli ortaggi a fiore, ad infiorescenza o radice favorisce l'accumulo di sostanze zuccherine verso gli organi di riserva
Vivai, Fiori, Ornamentali	Intervenire nella fase iniziale del ciclo colturale, intervallando ogni 15 gg. Ripetere 2-4 volte.	150	Migliora il colore dei fiori e delle foglie incrementandone l'intensità e la lucentezza



☞ CONFEZIONI: 5Kg - imballi da 20 Kg